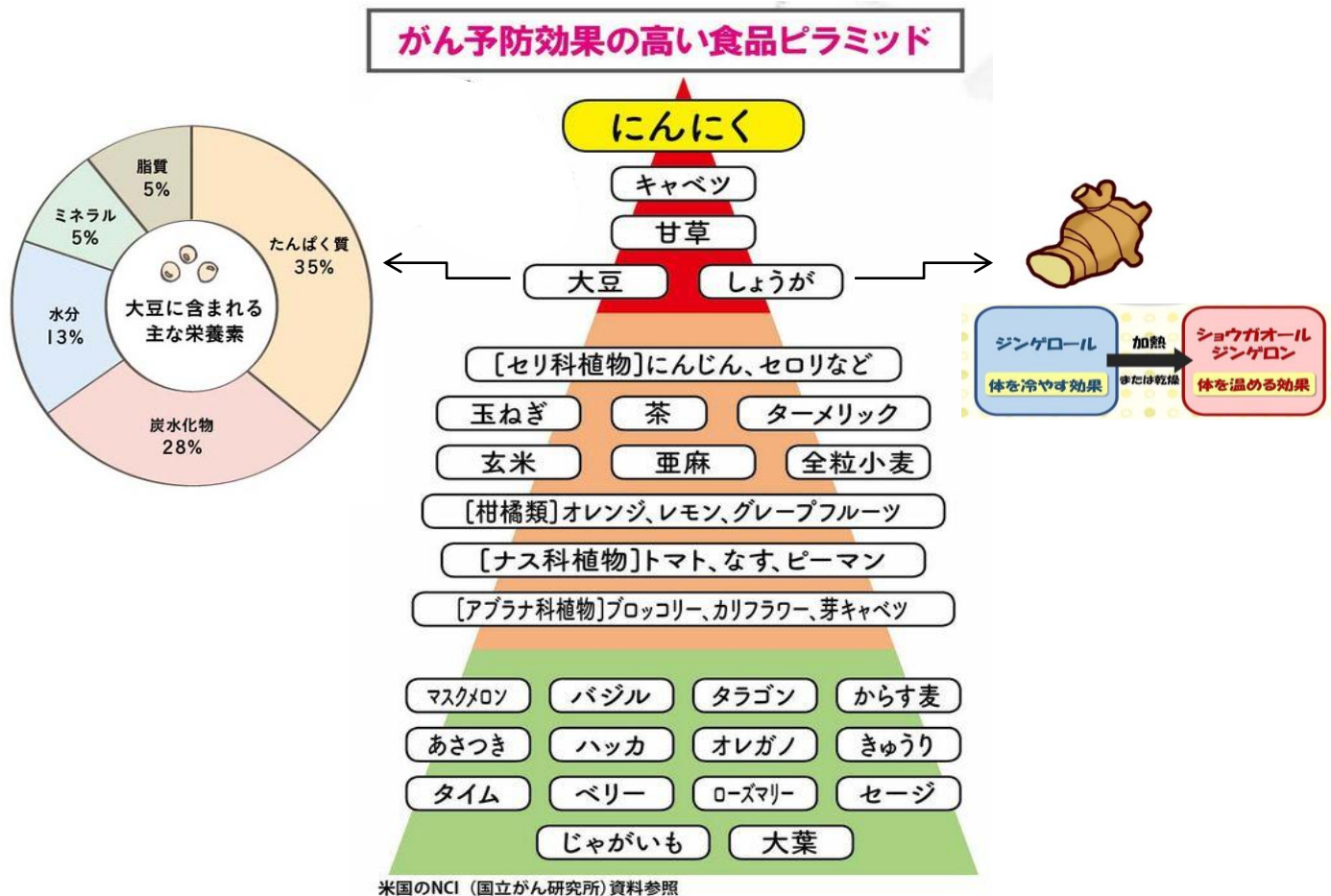
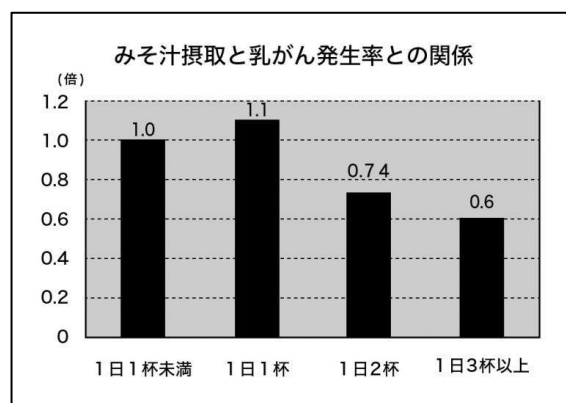
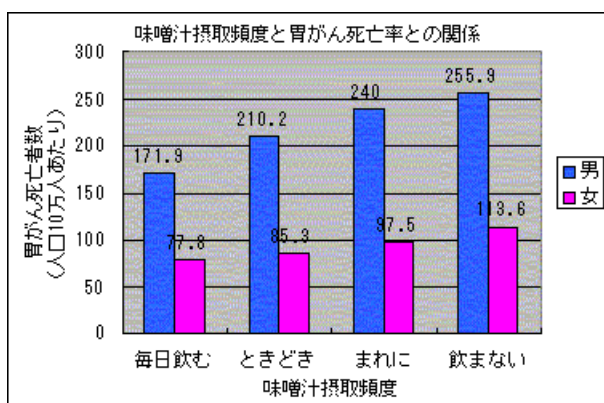


# 「大豆」のすごい健康力

## 1. 大豆はがん予防食品の頂点にいる



## 2. みそ汁を良く飲む人は、飲まない人より3割～5割も癌のリスクが低い





本店



納豆ファクトリー

丸真食品株式会社

創業 昭和 26 年

従業員数 40 名

事業内容 納豆製造・販売

住所 本社：〒319-3111 茨城県常陸大宮市山方 829

工場：〒319-3111 茨城県常陸大宮市山方 825-1

